

I ISMARCONI PIERALISI

Istituto Istruzione Superiore **Jesi**

ISTRUZIONE TECNICA



**Informatica
e telecomunicazioni**

INFORMATICA



**Elettronica
ed elettrotecnica**

ELETTRONICA e AUTOMAZIONE



**Meccanica mecatronica
ed energia**

MECCANICA e MECCATRONICA

ISTRUZIONE PROFESSIONALE



**Industria e artigianato
per il Made in Italy**

MODA



**Manutenzione
e assistenza tecnica**

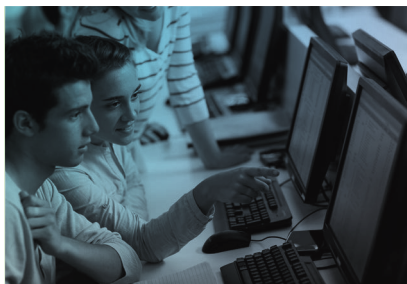
MAT



Informatica e telecomunicazioni

INFORMATICA

PROGRAMMA IL TUO TALENTO



DISCIPLINA INNOVATIVA:
• **INTELLIGENZA ARTIFICIALE**

COMPETENZE. Il Diplomato avrà le competenze necessarie per analizzare e progettare procedure applicative e gestionali. Sarà in grado di collaborare alla progettazione, al dimensionamento ed alla manutenzione di strutture hardware e software e di sviluppare procedure dedicate alla gestione di Database operando nel rispetto del quadro normativo concernente la sicurezza e la protezione delle informazioni. Sarà in grado di sviluppare applicazioni informatiche per il Web e per i dispositivi mobile.

Piano orario settimanale

ATTIVITÀ E INSEGNAMENTI COMUNI AGLI INDIRIZZI					
	1 [^]	2 [^]	3 [^]	4 [^]	5 [^]
Lingua e letteratura italiana	4	4	4	4	4
Lingua inglese	3	3	3	3	3
Storia	2	2	2	2	2
Geografia		1			
Matematica	4	4	4	4	3
Diritto ed economia	2	2			
Scienze naturali	2	2			
Fisica	3 (1)	3 (1)			
Chimica	2 (1)	2 (1)			
Tecnologie e tecniche di rappresentazione grafica	3 (1)	3 (1)			
Tecnologie informatiche	4 (2)				
Scienze e tecnologie applicate		3 (2)			
Scienze motorie e sportive	2	2	2	2	2
RC o attività alternative	1	1	1	1	1
Totale ore	32	32	16	16	15

ATTIVITÀ E INSEGNAMENTI SPECIFICI DELL'ARTICOLAZIONE					
Articolazione Informatica					
Sistemi e reti			4 (2)	4 (2)	4 (3)
Tecnologie e progettazione di sistemi informatici e di telecomunicazioni			3 (1)	2 (1)	3 (2)
Gestione progetto, organizzazione d'impresa					3
Informatica			6 (3)	6 (3)	6 (4)
Telecomunicazioni			3 (2)	3 (2)	
Intelligenza artificiale				1 (1)	1 (1)
Totale ore di indirizzo			16	16	17
TOTALE ORE SETTIMANALI	32	32	32	32	32

L'insegnamento di **Educazione civica** è trasversale in tutte le classi per un totale di 33 ore annuali.

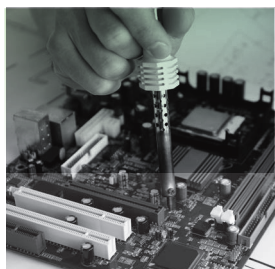
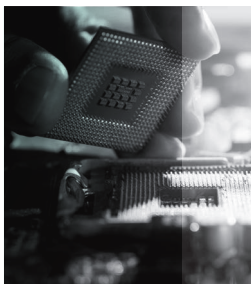
() fra parentesi sono riportate le ore di Laboratorio



Elettronica ed elettrotecnica

ELETRONICA
e AUTOMAZIONE

ACCENDI IL TUO TALENTO



DISCIPLINE INNOVATIVE:

- **ENERGIE RINNOVABILI**
- **ROBOTICA INDUSTRIALE**

COMPETENZE. Il Diplomato sarà in grado di progettare, implementare e collaudare sistemi e apparecchiature elettriche ed elettroniche, facendo uso della strumentazione di laboratorio, di software per la progettazione e simulazione elettronica e di linguaggi di programmazione di diverso livello. Sarà in grado anche di operare e di scegliere sistemi intelligenti, quali PLC e microcontrollori, riuscendo ad interfacciarli con trasduttori e attuatori per controllare processi produttivi e per la realizzazione di dispositivi automatici.

Piano orario settimanale

ATTIVITÀ E INSEGNAMENTI COMUNI AGLI INDIRIZZI					
	1 [^]	2 [^]	3 [^]	4 [^]	5 [^]
Lingua e letteratura italiana	4	4	4	4	4
Lingua inglese	3	3	3	3	3
Storia	2	2	2	2	2
Geografia		1			
Matematica	4	4	4	4	3
Diritto ed economia	2	2			
Scienze naturali	2	2			
Fisica	3 (1)	3 (1)			
Chimica	2 (1)	2 (1)			
Tecnologie e tecniche di rappresentazione grafica	3 (1)	3 (1)			
Tecnologie informatiche	4 (2)				
Scienze e tecnologie applicate		3 (2)			
Scienze motorie e sportive	2	2	2	2	2
RC o attività alternative	1	1	1	1	1
Totale ore	32	32	16	16	15

ATTIVITÀ E INSEGNAMENTI SPECIFICI DELL'ARTICOLAZIONE					
Articolazione Elettronica					
Tecnologie e progettazione di sistemi elettrici ed elettronici			5 (3)	4 (3)	5 (3)
Elettrotecnica ed Elettronica			7 (3)	5 (2)	5 (3)
Sistemi automatici			4 (2)	5 (2)	5 (2)
Energie rinnovabili				2 (2)	2 (2)
Articolazione Automazione					
Tecnologie e progettazione di sistemi elettrici ed elettronici			5 (3)	4 (3)	5 (3)
Elettrotecnica ed Elettronica			7 (3)	5 (2)	5 (3)
Sistemi automatici			4 (2)	5 (2)	5 (2)
Robotica industriale				2 (2)	2 (2)
Totale ore di indirizzo			16	16	17
TOTALE ORE SETTIMANALI	32	32	32	32	32

L'insegnamento di **Educazione civica** è trasversale in tutte le classi per un totale di 33 ore annuali.

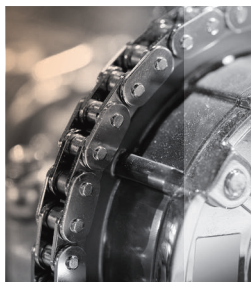
() fra parentesi sono riportate le ore di Laboratorio



Meccanica meccatronica ed energia

MECCANICA
e MECCATRONICA

AZIONA IL TUO TALENTO



DISCIPLINA INNOVATIVA:

- **PROGETTAZIONE
MECCATRONICA**

COMPETENZE. Il Diplomato sarà in grado di individuare le proprietà dei materiali in relazione all'impiego, ai processi produttivi e ai trattamenti; saprà organizzare il processo produttivo contribuendo a definire le modalità di realizzazione, controllo e collaudo del prodotto; saprà seguire e documentare i processi di industrializzazione; saprà progettare, assemblare, collaudare apparati, macchine e sistemi, anche mediante software di grafica 3D e di virtualizzazione; saprà definire e programmare sistemi di automazione integrata e robotica applicata ai processi produttivi.

Piano orario settimanale

ATTIVITÀ E INSEGNAMENTI COMUNI AGLI INDIRIZZI

	1 [^]	2 [^]	3 [^]	4 [^]	5 [^]
Lingua e letteratura italiana	4	4	4	4	4
Lingua inglese	3	3	3	3	3
Storia	2	2	2	2	2
Geografia		1			
Matematica	4	4	4	4	3
Diritto ed economia	2	2			
Scienze naturali	2	2			
Fisica	3 (1)	3 (1)			
Chimica	2 (1)	2 (1)			
Tecnologie e tecniche di rappresentazione grafica	3 (1)	3 (1)			
Tecnologie informatiche	4 (2)				
Scienze e tecnologie applicate		3 (2)			
Scienze motorie e sportive	2	2	2	2	2
RC o attività alternative	1	1	1	1	1
Totale ore	32	32	16	16	15

ATTIVITÀ E INSEGNAMENTI SPECIFICI DELL'ARTICOLAZIONE

Articolazione **Meccanica e Meccatronica**

Meccanica, macchine ed energia			4 (1)	4 (1)	4
Sistemi e automazione			4 (3)	3 (2)	3 (2)
Tecnologie meccaniche di processo e prodotto			5 (4)	4 (4)	4 (4)
Disegno, progettazione e organizzazione industriale			3	3	4 (2)
Progettazione Meccatronica				2 (2)	2 (2)
Totale ore di indirizzo			16	16	17
TOTALE ORE SETTIMANALI	32	32	32	32	32

L'insegnamento di **Educazione civica** è trasversale in tutte le classi per un totale di 33 ore annuali.

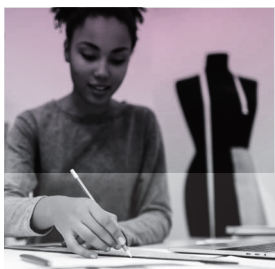
() fra parentesi sono riportate le ore di Laboratorio



Industria e artigianato per il Made in Italy

MODA

CREA IL TUO TALENTO



**LABORATORI TECNOLOGICI
ED INNOVATIVI MODA**

COMPETENZE. Il Diplomato interviene nei processi di lavorazione, fabbricazione, assemblaggio e commercializzazione di prodotti tessili industriali e artigianali, nonché negli aspetti relativi alla ideazione, progettazione e realizzazione dei prodotti stessi, anche con riferimento alle produzioni tipiche locali. Le sue competenze sono riferite ad aree di attività sviluppate in relazione alle esigenze del territorio e gli consentono di intervenire nei processi con adeguate capacità decisionali, spirito di iniziativa e di orientamento.

Piano orario settimanale

ATTIVITÀ E INSEGNAMENTI COMUNI AGLI INDIRIZZI

	1 [^]	2 [^]	3 [^]	4 [^]	5 [^]
Lingua italiana	4	4	4	4	4
Lingua inglese	3	3	2	2	2
Matematica	4	4	3	3	3
Storia	1	2	2	2	2
Geografia	1				
Diritto ed economia	2	2			
Scienze motorie e sportive	2	2	2	2	2
RC o attività alternative	1	1	1	1	1
Totale ore	18	18	14	14	14

ATTIVITÀ E INSEGNAMENTI SPECIFICI DELL'INDIRIZZO

Scienze integrate (Biologia)	2 (1)				
Scienze integrate (Chimica)		2 (1)			
TIC	2 (1)	2 (1)			
Laboratori tecnologici ed esercitazioni	6	6			
Tecnologie, disegno e progettazione	4 (4)	4 (4)			
Progettazione e produzione			4 (4)	4 (4)	6 (6)
Tecnologie applicate ai materiali e ai processi produttivi			5 (4)	4 (3)	3 (3)
Storia delle arti applicate			2 (1)	2 (2)	
Tecniche di distribuzione e marketing				2	3
Laboratori tecnologici ed esercitazioni			7	6	6
Totale ore di indirizzo	14	14	18	18	18
TOTALE ORE SETTIMANALI	32	32	32	32	32

L'insegnamento di **Educazione civica** è trasversale in tutte le classi per un totale di 33 ore annuali.

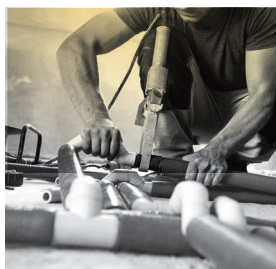
() fra parentesi sono riportate le ore di Laboratorio



Manutenzione e assistenza tecnica

MAT

CURA IL TUO TALENTO



**LABORATORI TECNOLOGICI
ED INNOVATIVI DI
MANUTENZIONE
E ASSISTENZA TECNICA**

COMPETENZE. Il Diplomato pianifica ed effettua operazioni di installazione, di manutenzione/riparazione ordinaria e straordinaria, nonché operazioni di collaudo e diagnostica di piccoli sistemi, macchine, impianti e apparati tecnologici. Le sue competenze tecnico-professionali sono riferite alle filiere dei settori produttivi generali (meccanica, termotecnica ed altri), specificatamente sviluppate in relazione alle esigenze espresse dal territorio, rispondendo così alle diversificate esigenze delle filiere produttive e dell'organizzazione dei servizi di assistenza.

Piano orario settimanale

ATTIVITÀ E INSEGNAMENTI COMUNI AGLI INDIRIZZI

	1 [°]	2 [°]	3 [°]	4 [°]	5 [°]
Lingua italiana	4	4	4	4	4
Lingua inglese	3	3	2	2	2
Matematica	4	4	3	3	3
Storia	1	2	2	2	2
Geografia	1				
Diritto ed economia	2	2			
Scienze motorie e sportive	2	2	2	2	2
RC o attività alternative	1	1	1	1	1
Totale ore	18	18	14	14	14

ATTIVITÀ E INSEGNAMENTI SPECIFICI DELL'INDIRIZZO

Scienze integrate (Chimica)	2 (1)				
Scienze integrate (Fisica)		4 (2)			
TIC	2 (2)	3 (2)			
Laboratori tecnologici ed esercitazioni	7	5			
Tecnologie e tecniche di rappresentazione grafica	3 (3)	2 (2)			
Tecnologie e tecniche di installazione e di manutenzione e diagnostica			4 (3)	5 (3)	6 (4)
Tecnologie meccaniche e applicazioni			5 (3)	4 (3)	4 (3)
Tecnologie elettriche elettroniche e applicazioni			5 (3)	5 (3)	3 (2)
Laboratori tecnologici ed esercitazioni			4	4	5
Totale ore di indirizzo	14	14	18	18	18
TOTALE ORE SETTIMANALI	32	32	32	32	32

L'insegnamento di **Educazione civica** è trasversale in tutte le classi per un totale di 33 ore annuali.

() fra parentesi sono riportate le ore di Laboratorio

ISTRUZIONE TECNICA



Informatica e telecomunicazioni

PROGRAMMA IL TUO TALENTO



Elettronica ed elettrotecnica

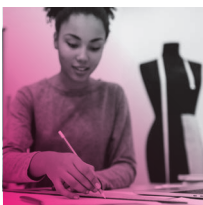
ACCENDI IL TUO TALENTO



Meccanica mecatronica ed energia

AZIONA IL TUO TALENTO

ISTRUZIONE PROFESSIONALE



Industria e artigianato per il Made in Italy

CREA IL TUO TALENTO



Manutenzione e assistenza tecnica

CURA IL TUO TALENTO



 [iismarconipieralisi](https://www.instagram.com/iismarconipieralisi)

 [iismarconipieralisi](https://www.facebook.com/iismarconipieralisi)

www.iismarconipieralisi.edu.it

Via R. Sanzio, 8
60035 Jesi (AN)
Tel. 0731.204550
Fax 0731.205706

Codice Scuola:
ANIS023002

**I I S M A R C O N I
P I E R A L I S I**

Istituto Istruzione Superiore **Jesi**